

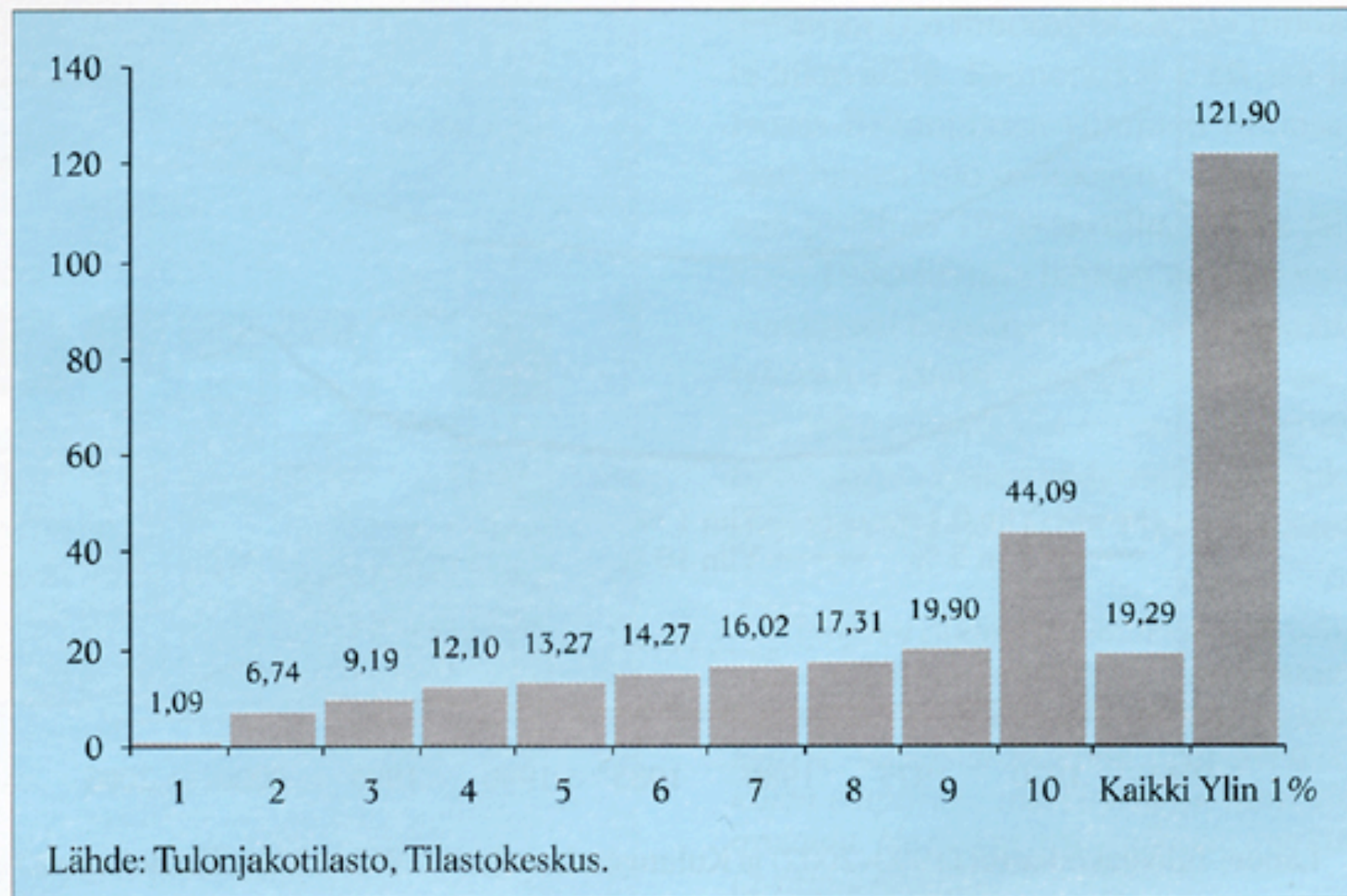
Sosiaalipolitiikan näkökulma hyvinvointivaltion tulevaisuuteen

Jouko Kajanoja
Top Ten Futures VII -seminaari
27.10.2006
Tieteiden talo

Sosiaalisen tilanteen trendi

Kuvio 2.

Käytettävissä olevien reaalityulojen kasvu eri tulokymmenyksissä ja ylimmässä prosentissa vuodesta 1990 vuoteen 2002.



Lapsiköyhyys

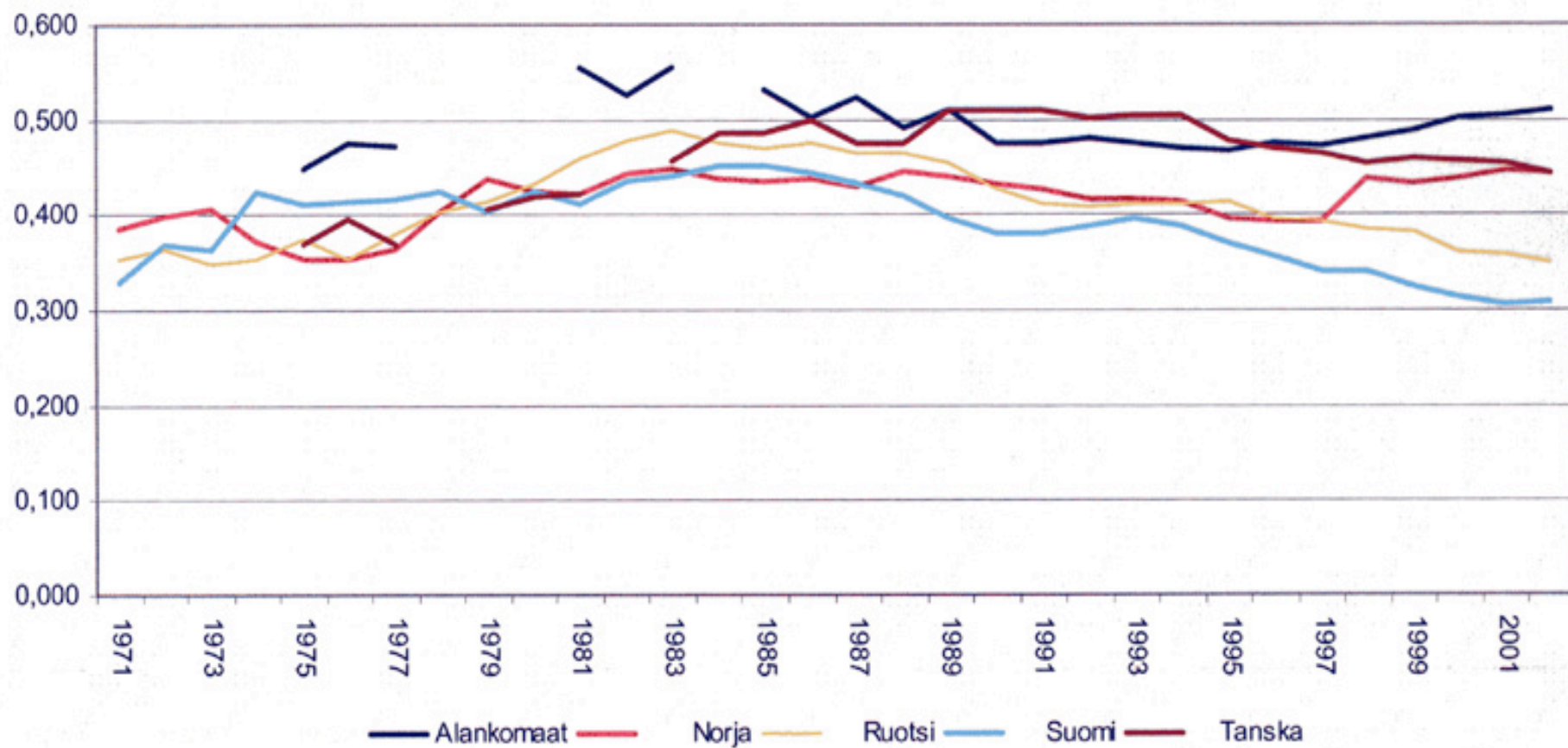
- V. 1990 köyhissä kotitalouksissa asui 50 000 lasta, v. 2003 jo 130 000
- Vuosina 1995-2004 avohuollon piirissä olevien lasten ja nuorten määrä kaksinkertaistui ja sijoitettujen määrä kasvoi puolella
- Suuri enemmistö lapsista voi entistä paremmin, mutta pieni vähemmistö voi entistä huonommin
- Kohti 80/20 tai 90/10 yhteiskuntaa

Sosiaalipolitiikan trendi

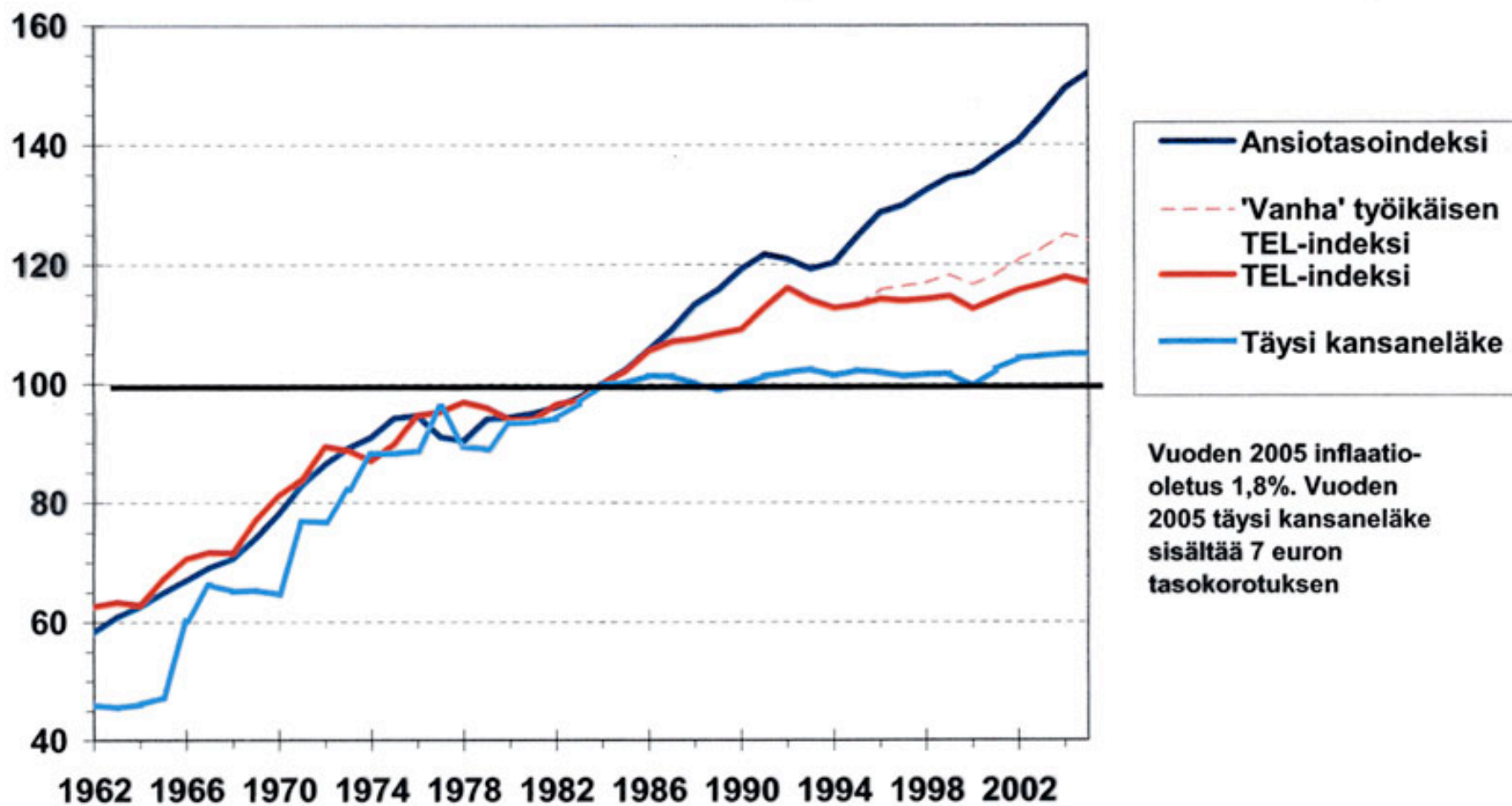
TULONSIIRTOJEN JA VEROJEN TULOEROJA TASAAVA VAIKUTUS

	1966	1981	1990	2003
Tulonsiirtojen vaikutus	14 %	29%	34 %	34 %
Verojen vaikutus	8 %	19 %	20 %	15 %
Vaikutus yhteensä	21 %	43 %	48 %	44 %

Kansaneläkkeiden nettokorvausaste viidessä EU-maassa vuosina 1971-2002
(Yksinasuva henkilö)



Eräiden indeksien ja täyden kansaneläkkeen reaaliomuutos vuosina 1962-2005, vuosi 1984=100



Vuoden 2005 inflaatiooletus 1,8%. Vuoden 2005 täysi kansaneläke sisältää 7 euron tasokorotuksen

Tärkein sosiaalipoliittinen valinta

- 1980-luvulle saakka talouskasvusta sijoitettiin osa huono-osaisten hyväksi elintasoerojen kaventamiseen – rakennettiin hyvinvointivaltiota
- Nyt eroja ei enää tasoiteta - joiltakin osin erot ovat poliittisten valintojen seurauksena kasvussa

Yhteenveto

Pohjoismainen vai marginalistinen hyvinvointivaltio

- Kansainvälinen vertailu osoittaa, että köyhyys on vähäistä siellä, missä toimeentulosta pidetään huolta kokonaisuudessaan terveys, koulutus, työllisyys yms. ja myös ansiosidonnainen turva mukaan lukien
- Suomi on vielä kansainvälisesti verraten vähäisen köyhyyden maa, mutta ...
- Matkaamme kohti marginalistista hyvinvointivaltiota, jossa köyhiä valvotaan ja hyvätuloiset turvaavat toimeentulonsa sijoituksilla ja yksityisillä vakuutuksilla

Hiljainen vallankumous

- Anu Kantola: menossa on hiljainen vallankumous, jonka tuottaa hallintokoneisto ilman suuria suuntaantavia poliittisia päätöksiä
- Kohta huomaamme hyvinvointivaltion rapautuvan ja köyhyyspolitiikan tuottavan köyhyyttä

Kolme skenaariota

Skenaario 1. Uusliberaali nykymeno jatkuu

- Tuloerot kasvavat: menestyjät, pärjääjät, sinnittelijät, putoajat
- Palvelut eriytyvät: päiväkodit, koulut, terveys ...
- Tilaaja – tuottaja: moniongelmaiset syrjäytyvät
- Huono-osaisuus periytyy

Skenaario 2. Sosiaaliseen investoiva valtio

- EU: Sosiaalipolitiikka tuottavana tekijänä
- Anthony Giddens: käsitteellä ”sosiaaliseen investoiva valtio” voitaisiin korvata käsite ”hyvinvointivaltio”
- Esping-Andersen: ”Lapsikeskeisen sosiaalisen investoinnin strategia”
- Ruth Lister: ”Lapsissa korkeimmat tuotto-odotukset” (Lasten foorumi YK:n yleiskokoukselle: ”olemme myös nykyisyys”)
- 90 / 10 yhteiskunta

Skenaario 3. Hyvinvointivaltion rakentaminen jatkuu

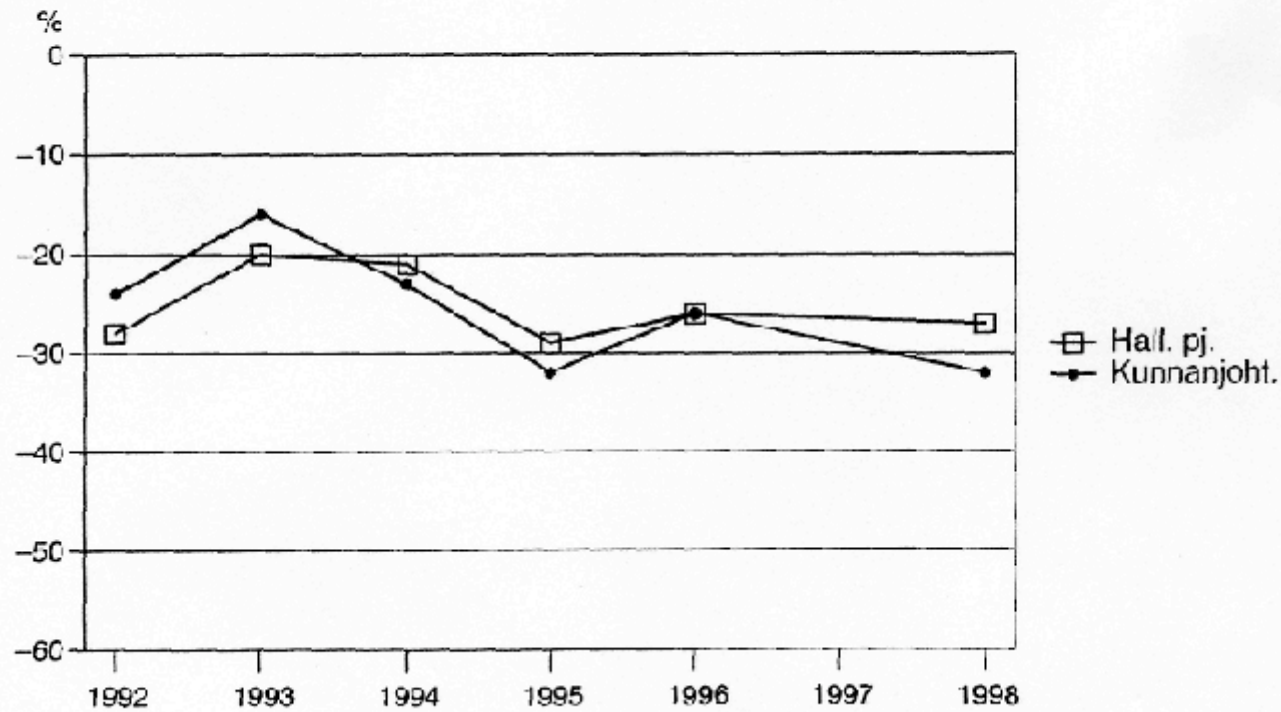
- Tuloerot supistuvat kautta linjan
- Sosiaaliset oikeudet lisääntyvät – perustuslain 19 § kehittämisen eikä puolustuksen ohjenuoraksi - tarveharkinta vähenee, universaalisuus lisääntyy
- Palvelut integroituvat – peruskoulun esimerkki puree

Yhteiskuntapoliittiset voimat

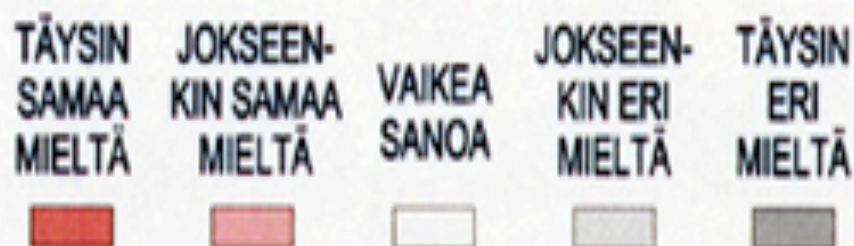
Taulukko 2. "Jos on pakko, on parempi korottaa kunnallisveroa kuin karsia kunnallisia palveluita" -väitteen kanssa samaa mieltä olevien vastaajien määrä eri väestöryhmissä vuosina 1992 ja 2000 (%).

	1992	2000
Miehet	45	70
Naiset	55	67
Ikä		
15–20 vuotta	50	69
25–34 vuotta	50	70
35–40 vuotta	53	66
50–64 vuotta	48	68
Koulutus		
Ei amm. koulutusta	50	66
Kurssi, lyhyt koulutus	53	65
Ammattikoulu	51	68
Opistotaso	51	65
Akateeminen	50	63
Puoluekannatus		
Kesk.	50	65
SDP	54	76
Kok.	48	63
Vas.	69	75
Vihr.	50	73
<i>n</i> =	1 029	982

Kuvio 2. "Jos on pakko, on parempi korottaa kunnallisveroa kuin karsia kunnallisia palveluita"-väitettä kannattavien osuuden ero väestön, kunnan- tai kaupunginhallituksen puheenjohtajien sekä kunnan- tai kaupunginjohtajien kesken vuosina 1992–1998 (%).



Kuvio 13.



A) "VAIKKA HYVÄN SOSIAALITURVAN JA MUIDEN JULKISTEN PALVELUJEN YLLÄPITÄMINEN MAKSAA PALJON, SUOMALAINEN HYVINVOINTIVALTIO ON AINA HINTANSA ARVOINEN" (%).



Jännitysnäytelmä: mihin
talouspoliittisen eliitin ja kansan
välinen jännite siirtää viisaria
kolmen skenaarion välillä

Top Ten

1. Eriarvoisuus kasvaa (menestyjät, pärjääjät, sinnittelijät, putoajat) tai 90/10 tai eriarvoisuus vähenee
2. Yksityiset vakuutukset lisääntyvät, painopiste siirtyy ykköspilarista kakkos- ja kolmospilarin suuntaan tai sosiaalivakuutus pitää pintansa
3. Tulonsiirtojen tarveharkintaisuus kasvaa ja kontrolli lisääntyy tai tulonsiirtojen universaalisuus kasvaa
4. Vastikkeellisuus ja yksittäinen sopimuksellisuus lisääntyy enemmän tai vähemmän
5. Palvelut eriytyvät tai universaalisuus etenee

Top Ten

6. Tilaaja-tuottaja-malli etenee tai integroituvat sosiaaliset palvelut
7. Koulutuksen putkimaisuus lisääntyy enemmän tai vähemmän
8. Huono-osaisuus periytyy, alaluokka eriytyy tai positiivinen diskriminaatio
9. Alueelliset hyvinvointierot kasvavat enemmän tai vähemmän
10. Kuilu kansan ja eliitin välillä kasvaa ja poliittinen osallistuminen heikkenee tai politiikan paluu politiikkaan